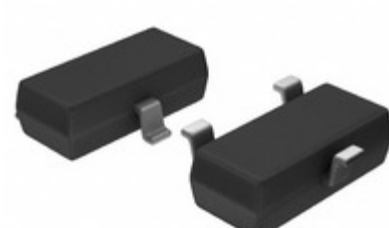


## LM4041DADJFTA



Obrázky jsou pouze orientační.  
Podrobné informace o produktu naleznete v části Technické údaje produktu.  
Koupit LM4041DADJFTA s důvěrou od Component-World.HK, 1 rok záruka



**Part Number:** [LM4041DADJFTA](#)

**Výrobce:** [Diodes Incorporated](#)

**Popis:** IC VREF SHUNT ADJ SOT23-3

**Datový list:** [LM4041](#)

**RoHS Status:** Bez olova / V souladu RoHS

**Ship From:** Hong Kong

**Shipment Way:** DHL/Fedex/TNT/UPS/EMS

[Request For Quotation](#)

### PARAMETR PRODUKTU

<b>Part Number</b>	LM4041DADJFTA	<b>Výrobce</b>	<a href="#">Diodes Incorporated</a>
<b>Popis</b>	IC VREF SHUNT ADJ SOT23-3	<b>Stav volného vedení / RoHS</b>	Bez olova / V souladu RoHS
<b>Dostupné množství</b>	341937 pcs	<b>Datový list</b>	<a href="#">LM4041</a>
<b>Kategorie</b>	<a href="#">Integrované obvody (IC)</a>	<b>Napětí - Výstup (Min / Fix)</b>	1.24V
<b>Napětí - Výstup (Max)</b>	10V	<b>Napětí - Vstup</b>	-
<b>Tolerance</b>	±1%	<b>teplotní koeficient</b>	150ppm/°C
<b>Dodavatel zařízení Package</b>	SOT-23-3	<b>Série</b>	-
<b>Typové označení</b>	Shunt	<b>Obal</b>	Tape & Reel (TR)
<b>Paket / krabice</b>	TO-236-3, SC-59, SOT-23-3	<b>Typ výstupu</b>	Adjustable
<b>Ostatní jména</b>	LM4041DADJFTA LM4041DADJFTA-ND LM4041DADJFTA-TR	<b>Provozní teplota</b>	-40°C ~ 125°C (TA)
<b>Hluk - 10 Hz až 10 kHz</b>	20µVrms	<b>Hluk - 0.1 Hz až 10 Hz</b>	-
<b>Typ montáže</b>	Surface Mount	<b>Úroveň citlivosti na vlhkost (MSL)</b>	1 (Unlimited)
<b>Výrobní standardní doba výroby</b>	27 Weeks	<b>Stav volného vedení / RoHS</b>	Lead free / RoHS Compliant
<b>Detailní popis</b>	Shunt Voltage Reference IC 10V ±1% 12mA SOT-23-3	<b>Proud - Supply</b>	-
<b>Current - Výstup</b>	12mA	<b>Proud - Cathode</b>	73µA
<b>Číslo základní části</b>	LM4041		

Component-World.com je spolehlivý distributor elektronických součástek. Specializujeme se na všechny elektronické komponenty řady Diodes Incorporated. Máme 341937 kusy Diodes Incorporated LM4041DADJFTA na skladě dostupných. Vyžádejte si citát z distributora součástí elektroniky na Component-World.com, náš prodejní tým vás bude kontaktovat do 24 hodin.

RFQ Email: [info@Components-World.com](mailto:info@Components-World.com)

### SOUVISEJÍCÍ PRODUKTY

	<b>Část#:</b> <a href="#">LM4041D12IDBZT</a> <b>Popis:</b> IC VREF SHUNT 1.225V SOT23	<b>Výrobci:</b> <a href="#">N/A</a>	<a href="#">Dotaz</a>
	<b>Část#:</b> <a href="#">LM4041D12IDBZRG4</a> <b>Popis:</b> IC VREF SHUNT 1.225V SOT23	<b>Výrobci:</b> <a href="#">N/A</a>	<a href="#">Dotaz</a>
	<b>Část#:</b> <a href="#">LM4041DADJQFTA</a> <b>Popis:</b> IC VREF SHUNT ADJ SOT23	<b>Výrobci:</b> <a href="#">Diodes Incorporated</a>	<a href="#">Dotaz</a>
	<b>Část#:</b> <a href="#">LM4041DECT-1.2</a> <b>Popis:</b> IC VREF SHUNT 1.225V SOT323-5	<b>Výrobci:</b> <a href="#">STMicroelectronics</a>	<a href="#">Dotaz</a>
	<b>Část#:</b> <a href="#">LM4041DEM3-1.2/NOPB</a> <b>Popis:</b> IC VREF SHUNT 1.225V SOT23	<b>Výrobci:</b> <a href="#">N/A</a>	<a href="#">Dotaz</a>
	<b>Část#:</b> <a href="#">LM4041D12IDBZTG4</a> <b>Popis:</b> IC VREF SHUNT 1.225V SOT23	<b>Výrobci:</b> <a href="#">N/A</a>	<a href="#">Dotaz</a>
	<b>Část#:</b> <a href="#">LM4041DADJH5TA</a> <b>Popis:</b> IC VREF SHUNT ADJ SC70	<b>Výrobci:</b> <a href="#">Diodes Incorporated</a>	<a href="#">Dotaz</a>
	<b>Část#:</b> <a href="#">LM4041DEM3-1.2</a> <b>Popis:</b> IC VREF SHUNT 1.225V SOT23	<b>Výrobci:</b> <a href="#">N/A</a>	<a href="#">Dotaz</a>
	<b>Část#:</b> <a href="#">LM4041D12QDBZR</a> <b>Popis:</b> IC VREF SHUNT 1.225V SOT23	<b>Výrobci:</b> <a href="#">N/A</a>	<a href="#">Dotaz</a>
	<b>Část#:</b> <a href="#">LM4041DEM3-ADJ/NOPB</a> <b>Popis:</b> IC VREF SHUNT ADJ SOT23-3	<b>Výrobci:</b> <a href="#">N/A</a>	<a href="#">Dotaz</a>
	<b>Část#:</b> <a href="#">LM4041DEM3X-1.2</a> <b>Popis:</b> IC VREF SHUNT 1.225V SOT23	<b>Výrobci:</b> <a href="#">N/A</a>	<a href="#">Dotaz</a>
	<b>Část#:</b> <a href="#">LM4041DEM3-ADJ</a> <b>Popis:</b> IC VREF SHUNT ADJ SOT23-3	<b>Výrobci:</b> <a href="#">N/A</a>	<a href="#">Dotaz</a>
	<b>Část#:</b> <a href="#">LM4041D12ILP</a> <b>Popis:</b> IC VREF SHUNT 1.225V TO92-3	<b>Výrobci:</b> <a href="#">N/A</a>	<a href="#">Dotaz</a>
	<b>Část#:</b> <a href="#">LM4041D12QDBZTG4</a> <b>Popis:</b> IC VREF SHUNT 1.225V SOT23	<b>Výrobci:</b> <a href="#">N/A</a>	<a href="#">Dotaz</a>
	<b>Část#:</b> <a href="#">LM4041D12ILPR</a> <b>Popis:</b> IC VREF SHUNT 1.225V TO92-3	<b>Výrobci:</b> <a href="#">N/A</a>	<a href="#">Dotaz</a>
	<b>Část#:</b> <a href="#">LM4041DEM3-1.2+T</a> <b>Popis:</b> IC VREF SHUNT 1.225V SOT23	<b>Výrobci:</b> <a href="#">Maxim Integrated</a>	<a href="#">Dotaz</a>
	<b>Část#:</b> <a href="#">LM4041D12QDBZT</a> <b>Popis:</b> IC VREF SHUNT 1.225V SOT23	<b>Výrobci:</b> <a href="#">N/A</a>	<a href="#">Dotaz</a>
	<b>Část#:</b> <a href="#">LM4041DELT-1.2</a> <b>Popis:</b> IC VREF SHUNT 1.225V SOT23-3	<b>Výrobci:</b> <a href="#">STMicroelectronics</a>	<a href="#">Dotaz</a>
	<b>Část#:</b> <a href="#">LM4041D12ILPE3</a> <b>Popis:</b> IC VREF SHUNT 1.225V TO92-3	<b>Výrobci:</b> <a href="#">N/A</a>	<a href="#">Dotaz</a>
	<b>Část#:</b> <a href="#">LM4041D12IDCKR</a> <b>Popis:</b> IC VREF SHUNT 1.225V SC70	<b>Výrobci:</b> <a href="#">N/A</a>	<a href="#">Dotaz</a>

### Související klíčová slova pro LM4041DADJFTA

Diodes Incorporated LM4041DADJFTA.	LM4041DADJFTA distributor	LM4041DADJFTA dodavatel	LM4041DADJFTA Cena
LM4041DADJFTA Stáhnout datasheet.	LM4041DADJFTA Datasheet.	LM4041DADJFTA Stock.	koupit LM4041DADJFTA.
Diodes Incorporated LM4041DADJFTA.	Diodes Inc LM4041DADJFTA.	Pericom Semiconductor LM4041DADJFTA.	Zetex Semiconductors (Diodes Incorporated) LM4041DADJFTA.